

# U-Batten 50W



Aplikacja techniczna  
Przewodnik po U-Batten 50W

**JK**  
LED KOS

# Wprowadzenie



Opcjonalnie:  
klamra ze stali nierdzewnej

Trójdrożne światło LED wykorzystuje źródło światła o dużej średnicy chip SMD, kompaktowy sterownik o dużej mocy i izolowana ognioodporna obudowa PC tradycyjnie z wymiennym źródłem światła. Klosz z wysoką przejrzystością, miękki i równomierny rozsył światła; konstrukcja zatrzasku daje łatwy demontaż klosza i montaż; naturalna gumowa uszczelka pierścieniowa ma złącze kablowe, pyłoszczelny wodoodporny w stopniu IP65.

Antykorozyjna, odporność na wstrząsy, łatwe czyszczenie, oszczędność energii i ochrona środowiska.

- Do 70% oszczędności energii w porównaniu do standardowych lamp
- Długa żywotność do 50 000 godzin
- Kąt wiązki światła 120 °
- CCT: 3000K 4000K 5000K 5700K
- Brak światła UV / IR
- Przyjazne dla środowiska, bez rtęci i innych niebezpiecznych substancji

## Noty aplikacyjne

- IP65 do użytku w pomieszczeniach o trudnych warunkach
- Zalecana instalacja przez profesjonalnego elektryka
- Wyłączyć przed instalacją
- Nie dotykaj podczas używania

## Obszary zastosowania

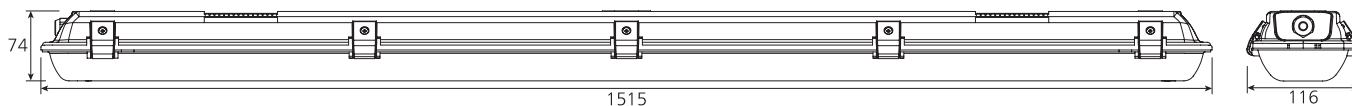
U-Batten LED może być używany w fabryce, magazynie, warsztacie i innych miejscach o wysokiej wilgotności i zapyłonych.

## Certyfikat

**CE** **RoHS** **SAA**



# Informacje o produkcie



## Specyfikacja techniczna

Model	Napięcie	Moc	Współczynnik mocy	Strumień światła ( $\pm 5\%$ )	CCT	Kąt świecenia	Żywotność	CRI	Ściemnianie	Wymiar
U-BATTEN 50W	AC100-240V	50W	$\geq 0.9$	4250	3000K	120°	50,000h	$\geq 80$	Nie	1515*116*74mm
				5000	4000K					
				4900	5000K					
				4750	5700K					

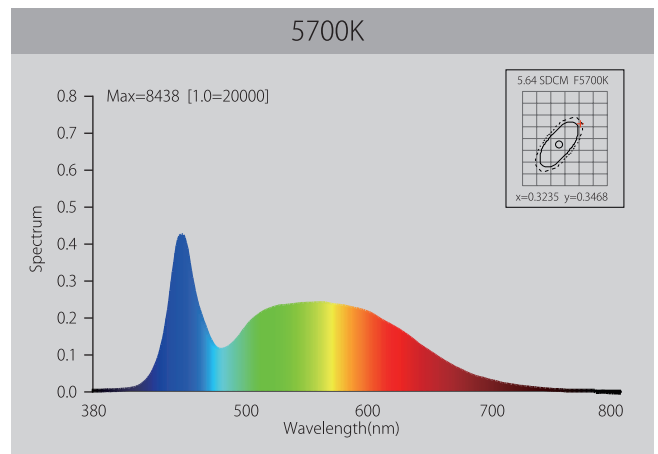
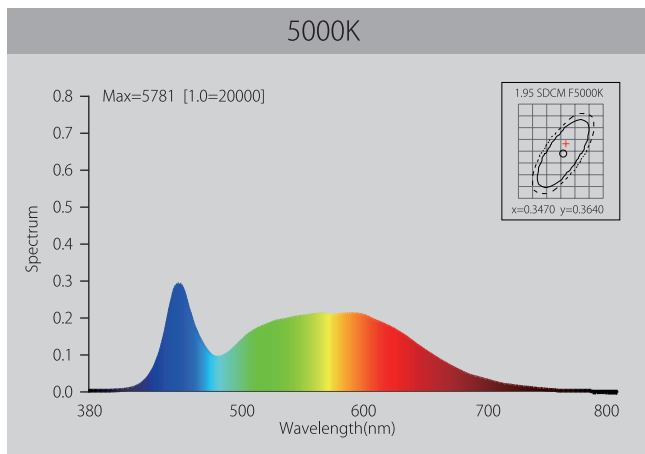
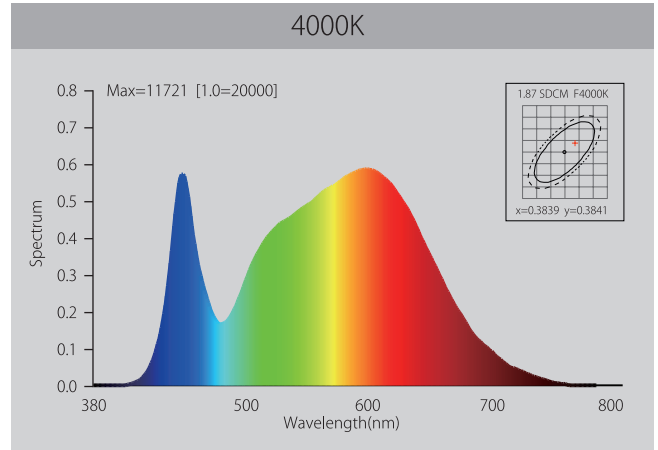
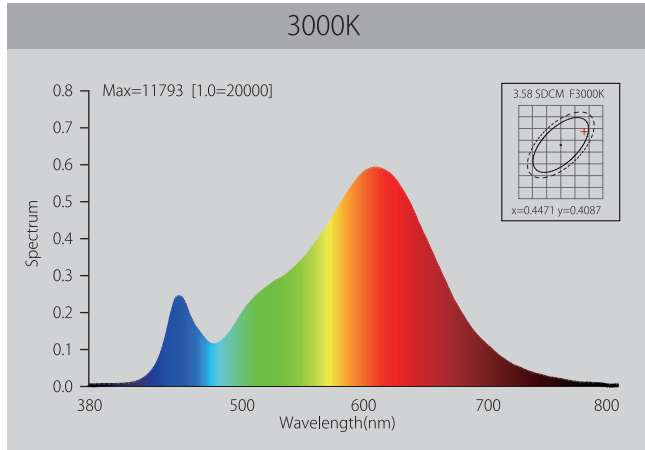
## Arkusz danych sterownika

Dane sterownika	Nieściemialne
Znamionowe napięcie wejściowe	AC100-240V
Częstotliwość	50/60Hz
Napięcie wejściowe	AC85-265V
Skuteczność	$\geq 88\%$
Całkowita moc W	50W $\pm 1$ W
Współczynnik mocy	$\geq 0.9$
Znamionowy prąd wejściowy	$\leq 0.56$ A
Pełne napięcie wyjściowe	DC60-75V
Znamionowy prąd wyjściowy	570mA
Zakres prądu wyjściowego	570mA $\pm 5\%$
Tolerancja mocy	$\pm 5\%$
Bieżąca tolerancja wyjściowa	$\pm 5\%$
Zabezpieczenie przed zwarcie	PRZECHODZI
Ochrona przed wysokim napięciem	PRZECHODZI
Ochrona przed wysoką temperaturą	PRZECHODZI
Wytrzymałość elektryczna	—

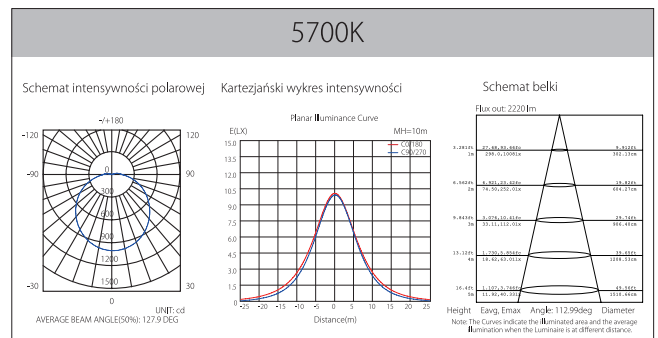
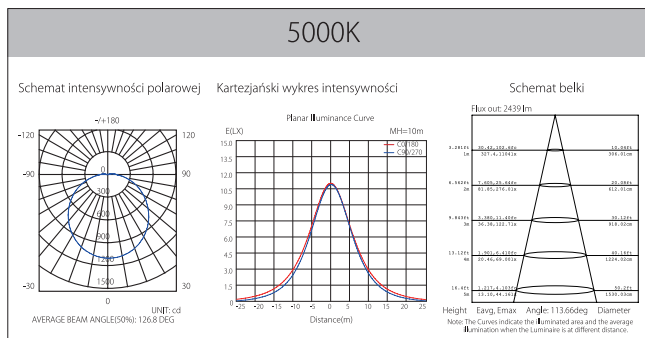
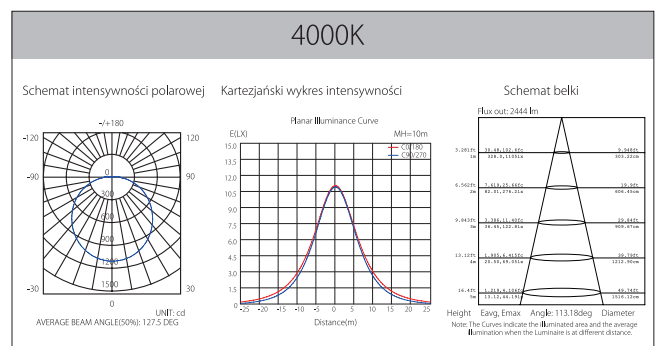
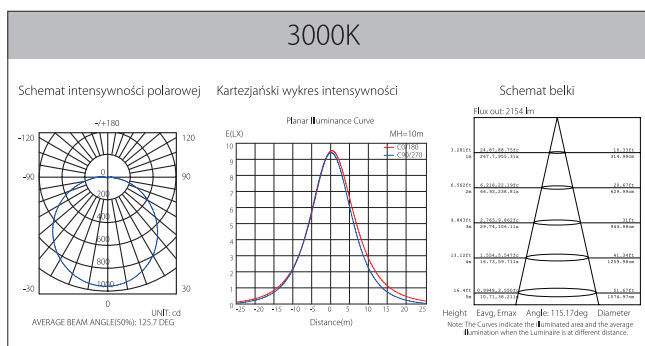
## Zgodność urządzeń

Moc znamionowa	Klasyfikacja elektryczna	Stopień ochrony	Temperatura pracy	Wilgotność Pracy	Temperatura przechowywania
50W	I	IP65	-20°C~45 °C	0~90%	-20°C~65 °C

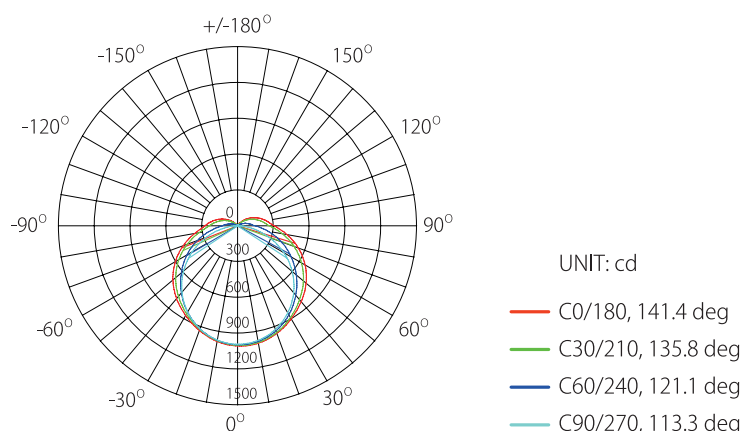
# Rozkład widmowy



# Schemat fotometryczny



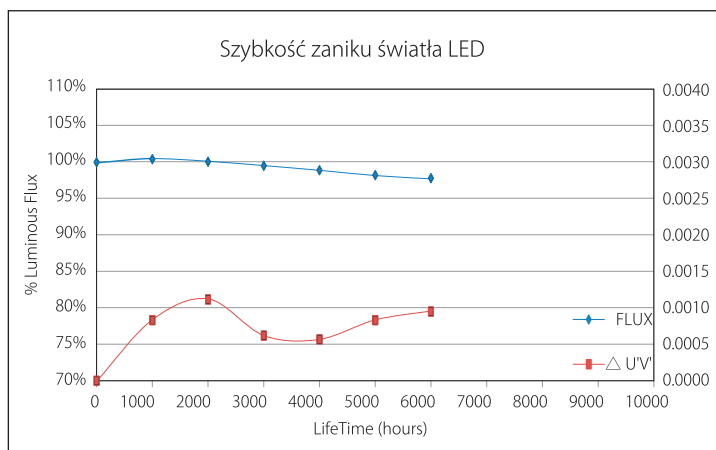
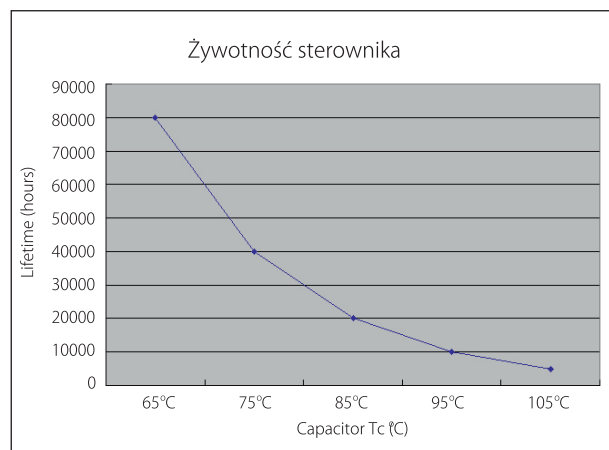
## Porównanie diagramów biegunowych



Średni kąt widzenia (50%): 127.9DEG

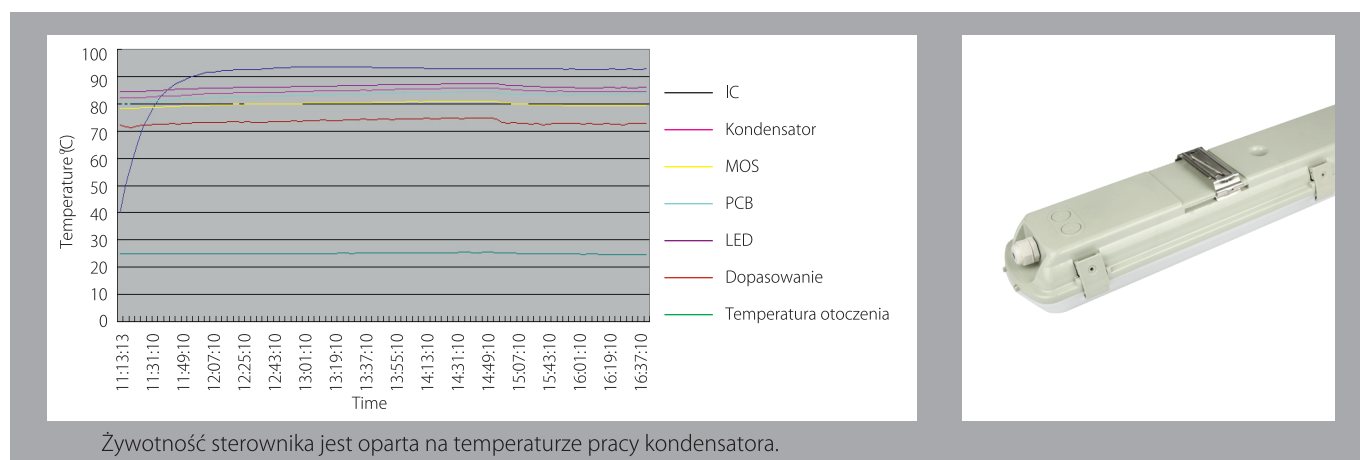


## Żywotność sterownika i szybkość zaniku światła LED

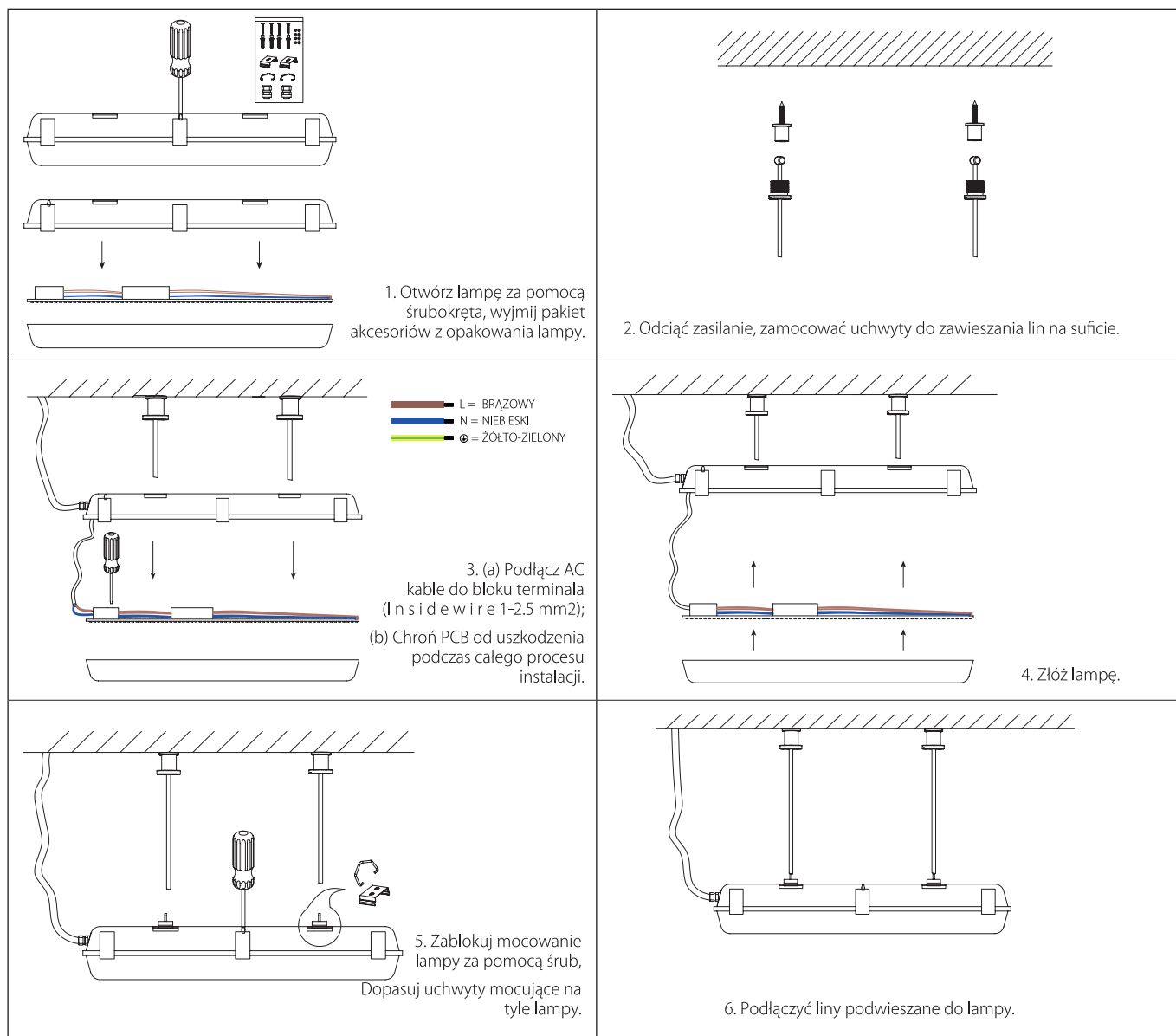


## Temperatura

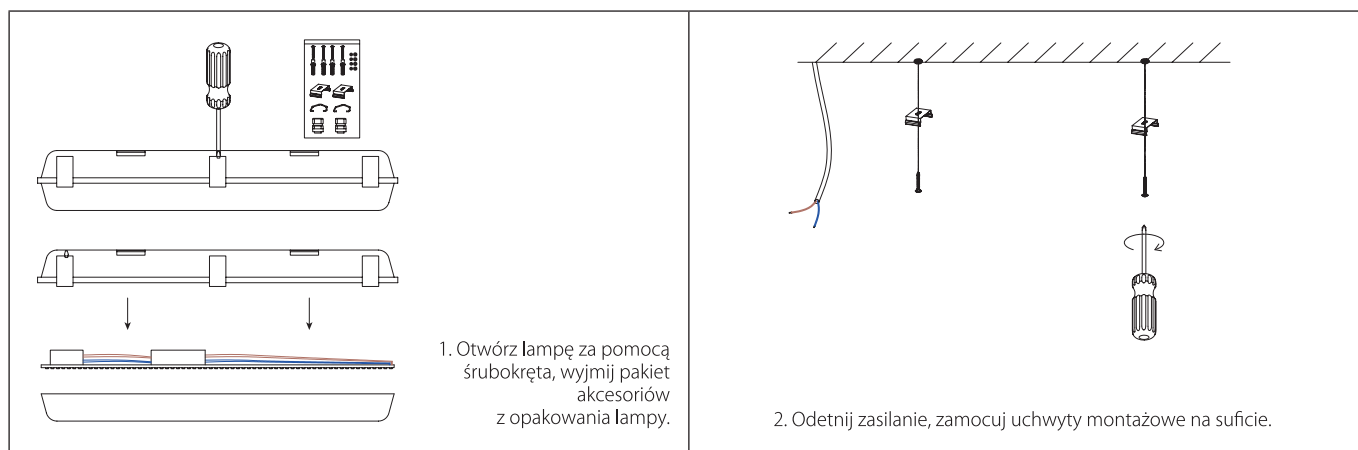
- Badanie przeprowadza się w temperaturze 25 ° C
- Żywotność kondensatora, minimum 5000 godzin pracy przy 105 ° C, zostanie podwojona, gdy temperatura spadnie o 10 ° C
- Najwyższa wytrzymała temperatura IC, MOS może wynosić 120 ° C
- Najwyższa wytrzymała temperatura złącza LED wynosi 150 ° C

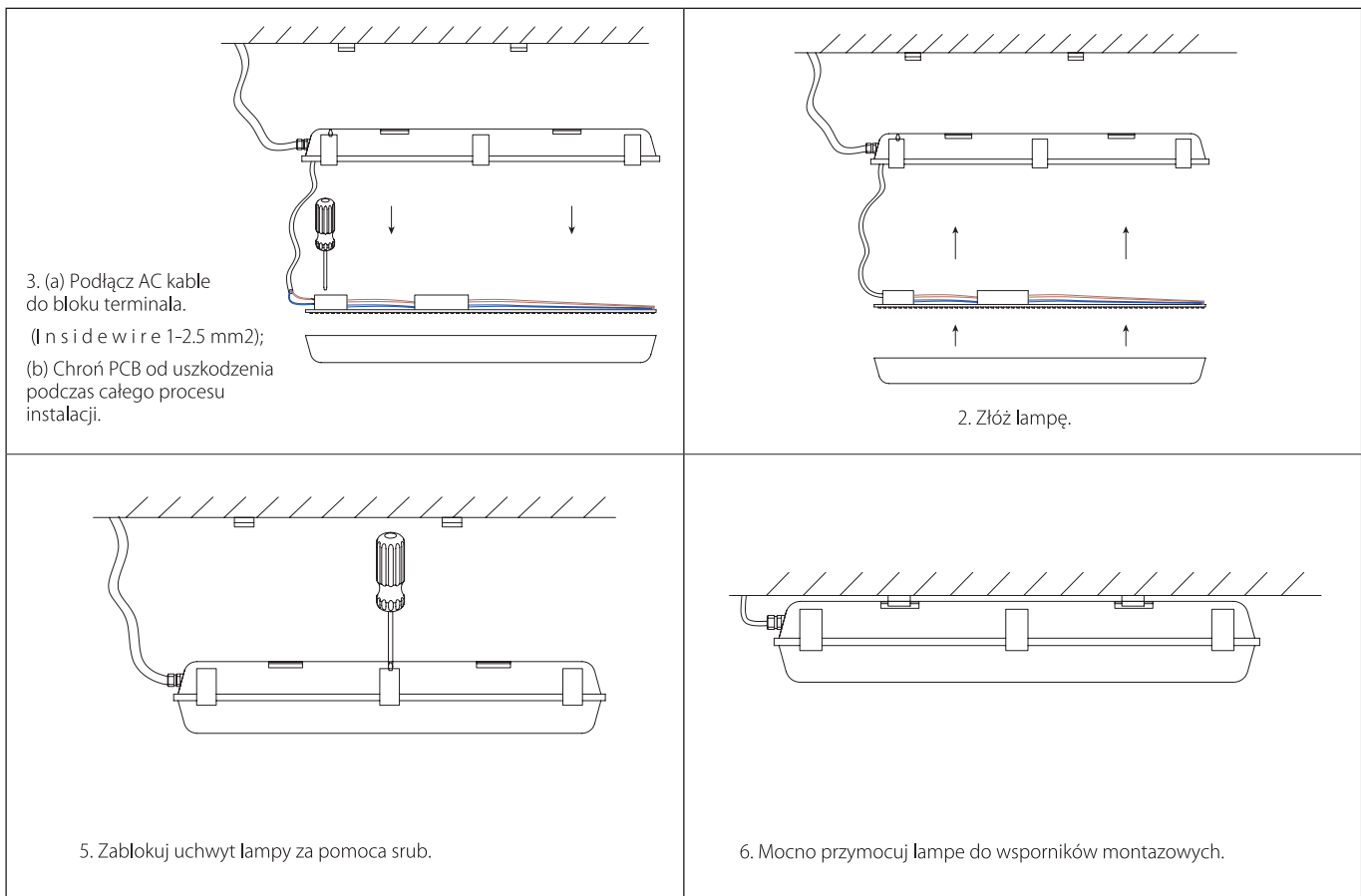


# Instalacja Zawieszany



# Montaż do powierzchni





## Informacje o pakowaniu

	Rozmiar (CM)	Waga netto oprawy (kg)	Waga kartonu (kg)	Ilość (szt.)
Karton	154,5*24,5*34,5	2,3	22	8

